

# Spildevandsplan 2012-2019

## Tillæg nr. 7

Spildevandsrensning i det åbne land ved  
Svanemosen, Hylkedal, Gelballe Skov,  
Ejstrup-Harte, Lunderskov og Ødis Kroge

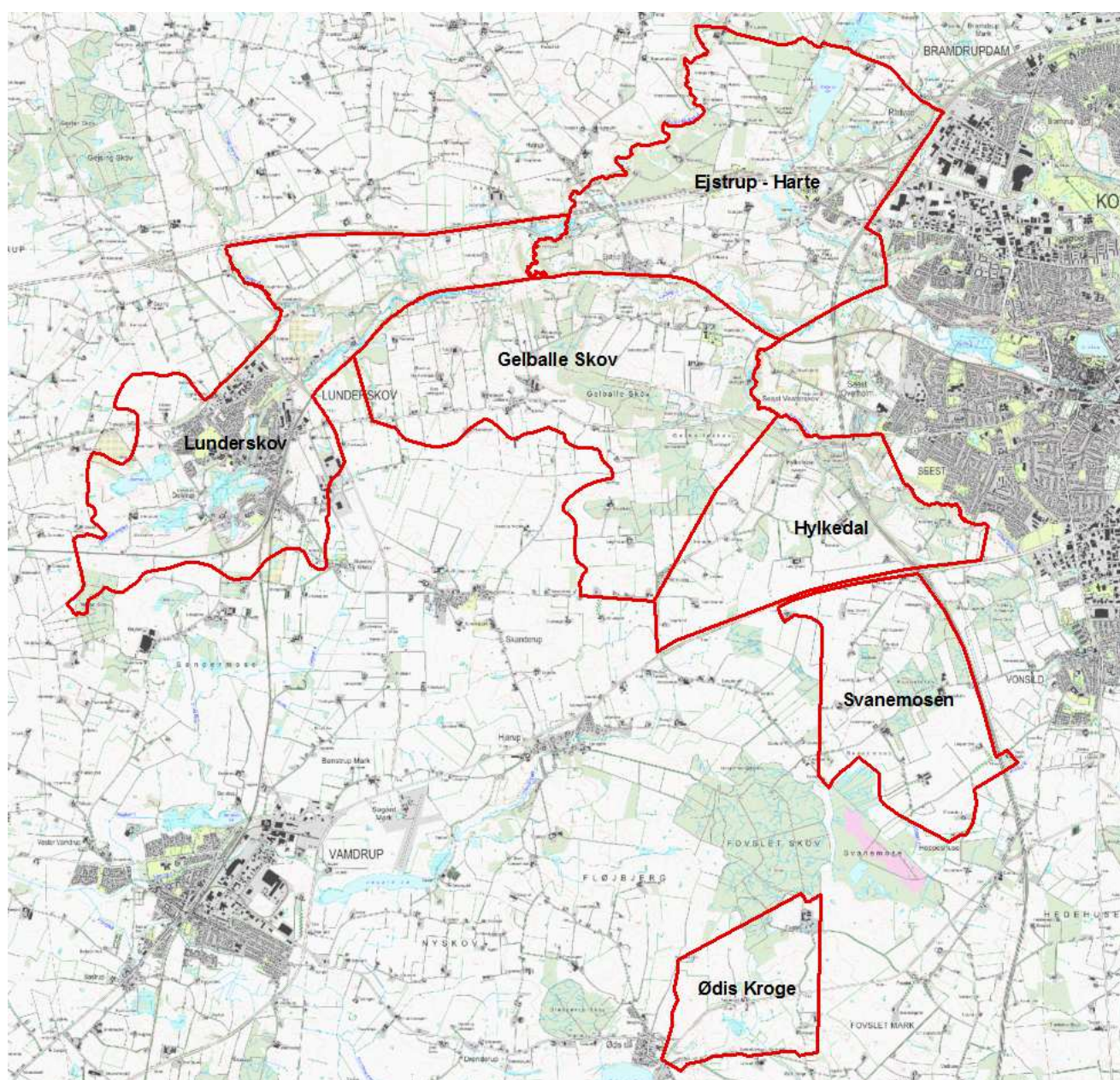


**Kolding**  
Kommune

**By- og  
Udviklingsforvaltningen**

Spildevandsteam  
Sagsnr: 13/14681

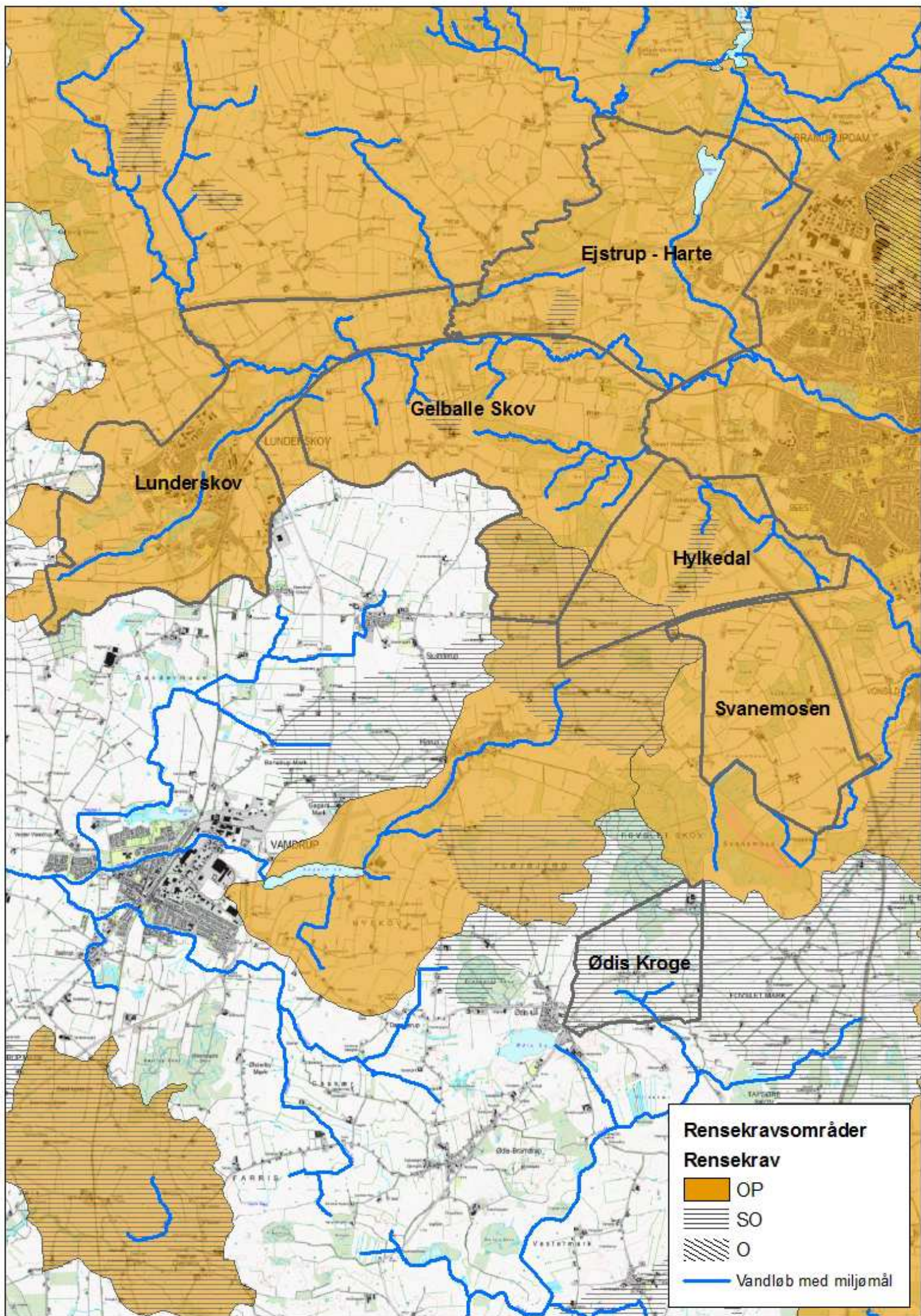
December 2013





## **Indhold**

Spildevandsplan .....	5
Offentlig høring og vedtagelse.....	5
Baggrund .....	5
Berørte ejendomme .....	6
Liste over berørte ejendomme.....	8
Liste over arealer, der udelukkende skal lægge jord til kloakprojektet.....	14
Liste over vejarealer, der skal lægge jord til kloakprojektet .....	15
Kort over indsatsområderne.....	15
Økonomi ved kloakering .....	22
Økonomi ved lokal løsning .....	22
Tidsplan .....	23



Ejstrup - Harte

Gelballe Skov

Lunderskov

Hylkedal

Svanemosen

Ødis Kroge

**Rensekravsområder**  
**Rensekrav**

- OP
- SO
- O
- Vandløb med miljømål

## **Spildevandsplan**

Spildevandsplan 2012-2019 og dette tillæg er planlægningsgrundlag for gennemførelsen af en forbedret spildevandsrensning i områder i det åbne land ved Svanemosen, Hylkedal, Gelballe Skov, Ejstrup-Harte, Lunderskov og Ødis Kroge. Områderne er vist som kort 51, 52, 53, 54, 55 og 56 i spildevandsplanen.

Projektgrundlaget for den forbedrede spildevandsrensning udgøres primært af spildevandsplanens forudsætninger, som er beskrevet i spildevandsplan 2012-2019 afsnit 9.10. Spildevandsplanen med tilhørende spildevandsplantillæg kan ses på kommunens hjemmeside [www.kolding.dk](http://www.kolding.dk).

## **Offentlig høring og vedtagelse**

Forslaget har været fremlagt i offentlig høring i 8 uger fra den 21. august 2013 til den 16. oktober 2013.

I høringsperioden er der indkommet indsigelser og bemærkninger fra ejerne af 49 ejendomme. Indsigelserne er gennemgået og vurderet af Kolding Kommune i samarbejde med Kolding Spildevand A/S.

Alle indsigelser og forslag til ændringer er forelagt Byrådet, som har vedtaget det endelige spildevandsplantillæg den 9. december 2013.

## **Baggrund**

For at leve op til lovens krav om forbedring af kvaliteten i vandløb, søer og fjorde er det nødvendigt at rense spildevandet fra ejendomme i det åbne land i store dele af Kolding Kommune.

I Kolding Kommunes spildevandsplan er der udpeget områder, hvor der skal ske en skærpet rensning af husspildevand fra ejendomme i oplande, som afvander til vandløb, søer og fjorde, hvor målsætningen ikke er opfyldt.

Spildevandsudledningen fra disse ejendomme udgør en belastning med organisk stof, kvælstof og/ eller fosfor til recipienten. De ejendomme, der ligger i et udpeget område skal etablere en yderligere rensning af deres husspildevand.

I hele indsatsområdet er der krav om fosforrensning (OP- rensekrav), da alle ejendomme enten ligger i oplandet til Kolding Inderfjord eller i oplandet til Søgård Sø, hvor fosfor er et problem. Derudover er der krav om rensning for ammonium og organisk stof ved de ejendomme, der leder til vandløb, som er påvirket af disse stoffer (SO-renskrav).

Nogle af ejendommene ligger både i udpeget fjord- eller søopland og i udpeget vandløbsopland. På disse ejendomme vil der således være krav om rensning for både fosfor, ammonium og organisk stof (SOP-renskrav).

Kortet på side 4 viser, hvilke områder, der er omfattet af et krav om forbedret rensning af spildevand (rensekravsområder).

Hvis der ikke opnås frivillige aftaler med lodsejerne, er Kolding Kommune med hjemmel i miljøbeskyttelseslovens § 58 indstillet på at ekspropriere berørte arealer – dels i form af arealerhvervelse og dels i form af servitutpålæg vedrørende nødvendige ledningstracé.

## **Berørte ejendomme**

Tillægget omfatter 261 ejendomme, hvor der skal ske en forbedret spildevandsrensning. Den forbedrede spildevandsrensning vil ske enten ved en kloakering eller en lokal spildevandsløsning.

### *Kloakering*

204 ejendomme vil blive tilsluttet kloak (markeret med rød prik på kortbilagene).

Kloakeringsprincippet vil blive et tryksat system med en pumpestation for hver ejendom. Der føres strøm fra ejendommens elmåler ud til pumpebrønden. Pumpen tilsluttes sin egen sikringsgruppe, så strømmen i resten af huset ikke påvirkes, hvis der opstår fejl på spildevandspumpen. Elforbruget til pumpen betales af Kolding Spildevand A/S.

Ejendommene kloakeres kun for spildevand, mens tagvand og overfladevand fortsat skal afledes lokalt.

### *Dispensation fra tidspunktet for kloak*

I området er der 14 ejendomme som har eksisterende godkendte spildevandsanlæg. Disse ejendomme får dispensation fra tidspunktet for tilslutning til kloak så længe deres lokale spildevandsanlæg lever op til renskravet for området – dog højst i op til 20 år fra spildevandsanlæggets etablering.

### *Lokal spildevandsløsning*

43 ejendomme skal etablere en lokal spildevandsløsning (markeret med blå prik på kortbilagene).

Ved en lokal løsning vil Kolding Kommune meddele et påbud om forbedret spildevandsrensning på ejendommen. Der gives samtidig en mulighed for at indgå et kontraktligt medlemskab med Kolding Spildevand A/S, der så vil stå for den nødvendige rensning af spildevandet.

Tagvand og overfladevand skal fortsat afledes lokalt.

Område	Kloakering	Dispensation fra kloak	Lokal løsning	I alt
51 - Svanemosen	32	1	8	41
52 - Hylkedal	36	3	5	44
53 - Gelballe skov	29	3	8	40
54 - Ejstrup - Harte	64	5	12	81
55 - Lunderskov	25	2	9	36
56 - Ødis Kroge	18	0	1	19
I alt	204	14	43	261

Nedenfor er en alfabetisk liste over berørte ejendomme (side 8 – 13). Nogle ejendomme vil blive berørt både af kloakeringen samt af etableringen af den tryksatte spildevandsledning, hvor de skal lægge jord til.

Derudover er der lodsejere, som udelukkende skal lægge jord til kloakledningernes beliggenhed. Disse er vist i listen over arealer, der udelukkende skal lægge jord til kloakprojektet (side 14 - 15).

## Liste over berørte ejendomme

EJDNR	ADRESSE			INDSATS	OMRÅDE
8854	Alpedalsvej	101	6000 Kolding	Kloak	Ejstrup - Harte
8811	Alpedalsvej	106	6000 Kolding	Kloak	Ejstrup - Harte
59491	Alpedalsvej	107A	6000 Kolding	Kloak	Ejstrup - Harte
200457	Alpedalsvej	107B	6000 Kolding	Kloak	Ejstrup - Harte
200457	Alpedalsvej	107C	6000 Kolding	Kloak	Ejstrup - Harte
200457	Alpedalsvej	107D	6000 Kolding	Kloak	Ejstrup - Harte
200457	Alpedalsvej	107E	6000 Kolding	Kloak	Ejstrup - Harte
59491	Alpedalsvej	109	6000 Kolding	Kloak	Ejstrup - Harte
8862	Alpedalsvej	125	6000 Kolding	Kloak	Ejstrup - Harte
251489	Bremhøj	3	6640 Lunderskov	Kloak	Gelballe Skov
251473	Bremhøj	5	6640 Lunderskov	Kloak	Gelballe Skov
251487	Bremhøj	9	6640 Lunderskov	Kloak	Gelballe Skov
251530	Bremhøj	10	6640 Lunderskov	Lokal løsning	Gelballe Skov
134310	Brændsmadevej	15	6000 Kolding	Lokal løsning	Ejstrup - Harte
134531	Brændsmadevej	31	6000 Kolding	Lokal løsning	Ejstrup - Harte
134159	Brødsgårdsvej	15	6000 Kolding	Lokal løsning	Ejstrup - Harte
134353	Brødsgårdsvej	16	6000 Kolding	Lokal løsning	Ejstrup - Harte
134361	Brødsgårdsvej	20	6000 Kolding	Lokal løsning	Ejstrup - Harte
134116	Brødsgårdsvej	25	6000 Kolding	Lokal løsning	Ejstrup - Harte
134132	Brødsgårdsvej	40	6000 Kolding	Lokal løsning	Ejstrup - Harte
2201	Brødsgårdsvej	52	6000 Kolding	Lokal løsning	Ejstrup - Harte
134191	Brødsgårdsvej	70	6000 Kolding	Kloak	Ejstrup - Harte
4204	Ejstrupvej	1	6000 Kolding	Kloak	Ejstrup - Harte
37684	Ejstrupvej	7	6000 Kolding	Kloak	Gelballe Skov
37668	Ejstrupvej	13	6000 Kolding	Kloak	Gelballe Skov
118226	Eliassensvej	85	6000 Kolding	Kloak	Hylkedal
1469	Eliassensvej	94	6000 Kolding	Dispensation fra kloak	Hylkedal
1469	Eliassensvej	96	6000 Kolding	Dispensation fra kloak	Hylkedal
1442	Eliassensvej	100	6000 Kolding	Lokal løsning	Hylkedal
1442	Eliassensvej	100A	6000 Kolding	Lokal løsning	Hylkedal
1442	Eliassensvej	100B	6000 Kolding	Lokal løsning	Hylkedal
1442	Eliassensvej	100D	6000 Kolding	Lokal løsning	Hylkedal
1450	Eliassensvej	116	6000 Kolding	Kloak	Hylkedal
118188	Eliassensvej	119	6000 Kolding	Kloak	Hylkedal
42831	Esbjergvej	219	6000 Kolding	Kloak	Ejstrup - Harte
42831	Esbjergvej	221	6000 Kolding	Dispensation fra kloak	Ejstrup - Harte
42807	Esbjergvej	224	6000 Kolding	Lokal løsning	Ejstrup - Harte
42807	Esbjergvej	224A	6000 Kolding	Lokal løsning	Ejstrup - Harte
42815	Esbjergvej	227	6000 Kolding	Kloak	Ejstrup - Harte
42823	Esbjergvej	229	6000 Kolding	Kloak	Ejstrup - Harte
195921	Esbjergvej	249	6000 Kolding	Lokal løsning	Ejstrup - Harte
42874	Esbjergvej	262	6000 Kolding	Dispensation fra kloak	Ejstrup - Harte



EJDNR	ADRESSE			INDSATS	OMRÅDE
42912	Esbjergvej	289	6000 Kolding	Kloak	Ejstrup - Harte
38095	Esbjergvej	314	6000 Kolding	Kloak	Ejstrup - Harte
37609	Esbjergvej	315	6000 Kolding	Kloak	Ejstrup - Harte
177532	Esbjergvej	316	6000 Kolding	Kloak	Ejstrup - Harte
252237	Esbjergvej	317	6640 Lunderskov	Lokal løsning	Lunderskov
42963	Esbjergvej	336	6000 Kolding	Kloak	Ejstrup - Harte
38095	Esbjergvej	338	6000 Kolding	Kloak	Ejstrup - Harte
252292	Esbjergvej	340	6640 Lunderskov	Lokal løsning	Lunderskov
251472	Flauenfeldvej	7	6640 Lunderskov	Lokal løsning	Gelballe Skov
251471	Flauenfeldvej	8	6640 Lunderskov	Lokal løsning	Gelballe Skov
251488	Flauenfeldvej	9	6640 Lunderskov	Lokal løsning	Gelballe Skov
251474	Flauenfeldvej	10	6640 Lunderskov	Lokal løsning	Gelballe Skov
255545	Fovslet Skovvej	1	6580 Vamdrup	Kloak	Ødis Kroge
254119	Fovslet Skovvej	2	6580 Vamdrup	Kloak	Ødis Kroge
254162	Fovsletgårdsvej	1	6580 Vamdrup	Kloak	Ødis Kroge
254119	Fovsletgårdsvej	3	6580 Vamdrup	Kloak	Ødis Kroge
254119	Fovsletgårdsvej	3A	6580 Vamdrup	Kloak	Ødis Kroge
254119	Fovsletgårdsvej	3B	6580 Vamdrup	Kloak	Ødis Kroge
134256	Fynslundvej	1	6000 Kolding	Kloak	Ejstrup - Harte
66145	Fynslundvej	3	6000 Kolding	Kloak	Ejstrup - Harte
66390	Gabølvej	1	6000 Kolding	Kloak	Hylkedal
137867	Gabølvej	6	6000 Kolding	Kloak	Hylkedal
1744	Gabølvej	33	6000 Kolding	Kloak	Hylkedal
67311	Gabølvej	45	6000 Kolding	Kloak	Hylkedal
1876	Gabølvej	50	6000 Kolding	Kloak	Hylkedal
59408	Gammel Sandbjerg	9	6000 Kolding	Kloak	Ejstrup - Harte
59513	Gammel Sandbjerg	26	6000 Kolding	Kloak	Ejstrup - Harte
59564	Gammel Sandbjerg	31	6000 Kolding	Kloak	Ejstrup - Harte
59726	Gammel Sandbjerg	37	6000 Kolding	Kloak	Ejstrup - Harte
59718	Gammel Sandbjerg	39	6000 Kolding	Kloak	Ejstrup - Harte
59416	Gammel Sandbjerg	55	6000 Kolding	Kloak	Ejstrup - Harte
251841	Gelballevej	17	6640 Lunderskov	Kloak	Gelballe Skov
253352	Gelballevej	82	6640 Lunderskov	Kloak	Gelballe Skov
251511	Gelballevej	84	6640 Lunderskov	Dispensation fra kloak	Gelballe Skov
251509	Gelballevej	86	6640 Lunderskov	Kloak	Gelballe Skov
251507	Gelballevej	88	6640 Lunderskov	Kloak	Gelballe Skov
251498	Gelballevej	90	6640 Lunderskov	Kloak	Gelballe Skov
251475	Gelballevej	92	6640 Lunderskov	Kloak	Gelballe Skov
251538	Gelballevej	99	6640 Lunderskov	Kloak	Gelballe Skov
251539	Gelballevej	101	6640 Lunderskov	Kloak	Gelballe Skov
251542	Gelballevej	102	6640 Lunderskov	Kloak	Gelballe Skov
251541	Gelballevej	104	6640 Lunderskov	Kloak	Gelballe Skov
251537	Gelballevej	109	6640 Lunderskov	Dispensation fra kloak	Gelballe Skov
251540	Gelballevej	110	6640 Lunderskov	Kloak	Gelballe Skov

EJDNR	ADRESSE			INDSATS	OMRÅDE
252218	Gl. Landevej	10	6640 Lunderskov	Lokal løsning	Lunderskov
253304	Gl. Landevej	12	6640 Lunderskov	Lokal løsning	Lunderskov
252231	Gl. Landevej	14	6640 Lunderskov	Kloak	Lunderskov
252232	Gl. Landevej	17	6640 Lunderskov	Kloak	Lunderskov
103709	Hartevej	5	6000 Kolding	Dispensation fra kloak	Ejstrup - Harte
103776	Hartevej	7	6000 Kolding	Kloak	Ejstrup - Harte
42505	Hartevej	12	6000 Kolding	Kloak	Ejstrup - Harte
175602	Hartevej	14	6000 Kolding	Kloak	Ejstrup - Harte
2473	Hjarupvej	106	6000 Kolding	Kloak	Svanemosen
154834	Hjarupvej	112	6000 Kolding	Kloak	Svanemosen
2473	Hjarupvej	115	6000 Kolding	Kloak	Svanemosen
62646	Hjarupvej	125	6000 Kolding	Kloak	Svanemosen
	Hjarupvej	140	6000 Kolding	Kloak	Svanemosen
62689	Hjarupvej	142	6000 Kolding	Kloak	Svanemosen
135570	Hjarupvej	150	6000 Kolding	Kloak	Svanemosen
254146	Hjortvadvej	1	6580 Vamdrup	Kloak	Ødis Kroge
255092	Hjortvadvej	2	6580 Vamdrup	Kloak	Ødis Kroge
125397	Hoppesvej	50	6000 Kolding	Lokal løsning	Svanemosen
66374	Hylkedalvej	39	6000 Kolding	Kloak	Hylkedal
66382	Hylkedalvej	41	6000 Kolding	Kloak	Hylkedal
66331	Hylkedalvej	46	6000 Kolding	Kloak	Hylkedal
66226	Hylkedalvej	47	6000 Kolding	Kloak	Hylkedal
231014	Hylkedalvej	48	6000 Kolding	Kloak	Hylkedal
52454	Hylkedalvej	60	6000 Kolding	Kloak	Hylkedal
66242	Hylkedalvej	62	6000 Kolding	Kloak	Hylkedal
1388	Hylkedalvej	64	6000 Kolding	Kloak	Hylkedal
66218	Hylkedalvej	66	6000 Kolding	Kloak	Hylkedal
66234	Hylkedalvej	67	6000 Kolding	Kloak	Hylkedal
1671	Hylkedalvej	70	6000 Kolding	Kloak	Hylkedal
161849	Hylkedalvej	72	6000 Kolding	Kloak	Hylkedal
66269	Hylkedalvej	76	6000 Kolding	Kloak	Hylkedal
66277	Hylkedalvej	86	6000 Kolding	Kloak	Hylkedal
1965	Hylkedalvej	100	6000 Kolding	Kloak	Hylkedal
1957	Hylkedalvej	102	6000 Kolding	Kloak	Hylkedal
153854	Hylkedalvej	130	6000 Kolding	Dispensation fra kloak	Hylkedal
10662	Hylkedalvej	135	6000 Kolding	Kloak	Hylkedal
251441	Hylkedalvej	136	6640 Lunderskov	Kloak	Hylkedal
251435	Hylkedalvej	141	6640 Lunderskov	Kloak	Hylkedal
251439	Hylkedalvej	147	6640 Lunderskov	Kloak	Hylkedal
251439	Hylkedalvej	149	6640 Lunderskov	Kloak	Hylkedal
251438	Hylkedalvej	153	6640 Lunderskov	Kloak	Hylkedal
253121	Hylkedalvej	157	6640 Lunderskov	Kloak	Hylkedal
66250	Hylkedalvej	74D	6000 Kolding	Kloak	Hylkedal
251633	Koldingvej	37	6640 Lunderskov	Kloak	Lunderskov

EJDNR	ADRESSE			INDSATS	OMRÅDE
252175	Koldingvej	39	6640 Lunderskov	Kloak	Lunderskov
251634	Koldingvej	41	6640 Lunderskov	Kloak	Lunderskov
251655	Koldingvej	53	6640 Lunderskov	Kloak	Lunderskov
251656	Koldingvej	55	6640 Lunderskov	Kloak	Lunderskov
251628	Koldingvej	56	6640 Lunderskov	Lokal løsning	Lunderskov
251630	Koldingvej	58	6640 Lunderskov	Kloak	Lunderskov
252171	Koldingvej	66	6640 Lunderskov	Dispensation fra kloak	Lunderskov
251654	Koldingvej	68	6640 Lunderskov	Kloak	Lunderskov
252203	Koldingvej	70	6640 Lunderskov	Kloak	Lunderskov
252228	Koldingvej	71	6640 Lunderskov	Kloak	Lunderskov
252223	Koldingvej	72	6640 Lunderskov	Kloak	Lunderskov
252224	Koldingvej	73	6640 Lunderskov	Kloak	Lunderskov
252179	Koldingvej	74	6640 Lunderskov	Kloak	Lunderskov
252235	Koldingvej	76	6640 Lunderskov	Kloak	Lunderskov
252226	Koldingvej	78	6640 Lunderskov	Lokal løsning	Lunderskov
1639	Midtkærvej	1	6000 Kolding	Kloak	Svanemosen
118161	Midtkærvej	6	6000 Kolding	Kloak	Svanemosen
91522	Midtkærvej	12	6000 Kolding	Kloak	Svanemosen
118250	Midtkærvej	16	6000 Kolding	Kloak	Svanemosen
118293	Midtkærvej	20	6000 Kolding	Kloak	Svanemosen
103601	Mosebakken	21	6000 Kolding	Kloak	Ejstrup - Harte
59815	Mosebakken	32	6000 Kolding	Kloak	Ejstrup - Harte
59424	Mosebakken	34	6000 Kolding	Kloak	Ejstrup - Harte
59785	Mosebakken	36	6000 Kolding	Kloak	Ejstrup - Harte
251608	Nagbølvej	85	6640 Lunderskov	Lokal løsning	Lunderskov
37552	Nedervej	14	6000 Kolding	Kloak	Ejstrup - Harte
37595	Nedervej	20	6000 Kolding	Kloak	Ejstrup - Harte
42882	Nedervej	21	6000 Kolding	Kloak	Ejstrup - Harte
42866	Nedervej	29	6000 Kolding	Kloak	Ejstrup - Harte
37811	Nedervej	40	6000 Kolding	Kloak	Ejstrup - Harte
42858	Nedervej	42	6000 Kolding	Kloak	Ejstrup - Harte
37544	Nedervej	64	6000 Kolding	Kloak	Ejstrup - Harte
232150	Nedervej	75	6000 Kolding	Kloak	Ejstrup - Harte
42785	Nedervej	83	6000 Kolding	Kloak	Ejstrup - Harte
42718	Nedervej	90	6000 Kolding	Kloak	Ejstrup - Harte
42793	Nedervej	92	6000 Kolding	Kloak	Ejstrup - Harte
42602	Præstekæret	9	6000 Kolding	Kloak	Ejstrup - Harte
42602	Præstekæret	11	6000 Kolding	Kloak	Ejstrup - Harte
103520	Præstekæret	15	6000 Kolding	Kloak	Ejstrup - Harte
103539	Præstekæret	16	6000 Kolding	Kloak	Ejstrup - Harte
103547	Præstekæret	17	6000 Kolding	Kloak	Ejstrup - Harte
103555	Præstekæret	23	6000 Kolding	Kloak	Ejstrup - Harte
103563	Præstekæret	32	6000 Kolding	Kloak	Ejstrup - Harte
253458	Rolles Møllevvej	29	6640 Lunderskov	Kloak	Lunderskov

EJDNR	ADRESSE			INDSATS	OMRÅDE
251527	Rolles Møllevej	52	6640 Lunderskov	Kloak	Lunderskov
252185	Rolles Møllevej	53	6640 Lunderskov	Kloak	Lunderskov
252234	Rolles Møllevej	58	6640 Lunderskov	Dispensation fra kloak	Lunderskov
251610	Sortebjergvej	1	6640 Lunderskov	Lokal løsning	Lunderskov
251624	Sortebjergvej	19	6640 Lunderskov	Lokal løsning	Lunderskov
251629	Sortebjergvej	27	6640 Lunderskov	Kloak	Lunderskov
134221	Stenvad	1	6000 Kolding	Dispensation fra kloak	Ejstrup - Harte
134264	Stenvad	3	6000 Kolding	Kloak	Ejstrup - Harte
134248	Stenvad	5	6000 Kolding	Kloak	Ejstrup - Harte
134213	Stenvad	7	6000 Kolding	Kloak	Ejstrup - Harte
134205	Stenvad	9	6000 Kolding	Kloak	Ejstrup - Harte
255075	Steppingvej	1	6580 Vamdrup	Kloak	Ødis Kroge
254161	Steppingvej	2	6580 Vamdrup	Kloak	Ødis Kroge
255093	Steppingvej	3	6580 Vamdrup	Kloak	Ødis Kroge
255076	Steppingvej	4	6580 Vamdrup	Kloak	Ødis Kroge
255094	Steppingvej	5	6580 Vamdrup	Kloak	Ødis Kroge
255074	Steppingvej	6	6580 Vamdrup	Kloak	Ødis Kroge
134566	Stubdrupvej	59	6000 Kolding	Kloak	Ejstrup - Harte
134175	Stubdrupvej	67	6000 Kolding	Kloak	Ejstrup - Harte
134183	Stubdrupvej	71	6000 Kolding	Kloak	Ejstrup - Harte
134485	Stubdrupvej	72	6000 Kolding	Kloak	Ejstrup - Harte
134426	Stubdrupvej	76	6000 Kolding	Kloak	Ejstrup - Harte
134345	Stubdrupvej	85	6000 Kolding	Kloak	Ejstrup - Harte
134442	Stubdrupvej	98	6000 Kolding	Kloak	Ejstrup - Harte
134558	Stubdrupvej	99	6000 Kolding	Lokal løsning	Ejstrup - Harte
134388	Stubdrupvej	110	6000 Kolding	Dispensation fra kloak	Ejstrup - Harte
10344	Svanemosevej	9A	6580 Vamdrup	Lokal løsning	Svanemosen
2562	Svanemosevej	15	6000 Kolding	Kloak	Svanemosen
135554	Svanemosevej	19	6000 Kolding	Kloak	Svanemosen
254343	Svanemosevej	26	6580 Vamdrup	Dispensation fra kloak	Svanemosen
135635	Svanemosevej	34	6000 Kolding	Kloak	Svanemosen
135643	Svanemosevej	36	6000 Kolding	Kloak	Svanemosen
135597	Svanemosevej	38	6000 Kolding	Kloak	Svanemosen
135546	Svanemosevej	44	6000 Kolding	Kloak	Svanemosen
135600	Svanemosevej	46	6000 Kolding	Kloak	Svanemosen
135562	Svanemosevej	56	6000 Kolding	Kloak	Svanemosen
135619	Svanemosevej	62	6000 Kolding	Kloak	Svanemosen
2570	Svanemosevej	65	6000 Kolding	Lokal løsning	Svanemosen
82698	Svanemosevej	95	6000 Kolding	Lokal løsning	Svanemosen
1566	Svanevang	2	6000 Kolding	Lokal løsning	Svanemosen
1531	Svanevang	11	6000 Kolding	Kloak	Svanemosen
118277	Svanevang	18	6000 Kolding	Kloak	Svanemosen
118269	Svanevang	23	6000 Kolding	Kloak	Svanemosen
251607	Sydbanevej	4	6640 Lunderskov	Kloak	Lunderskov

EJDNR	ADRESSE			INDSATS	OMRÅDE
251555	Sydbanevej	5	6640 Lunderskov	Kloak	Lunderskov
251581	Sydbanevej	6	6640 Lunderskov	Kloak	Lunderskov
251578	Sydbanevej	10	6640 Lunderskov	Kloak	Lunderskov
251586	Sydbanevej	11	6640 Lunderskov	Kloak	Lunderskov
251587	Sydbanevej	12	6640 Lunderskov	Kloak	Lunderskov
1981	Tandholtvej	1	6000 Kolding	Kloak	Hylkedal
1353	Tandholtvej	5	6000 Kolding	Kloak	Hylkedal
1949	Tandholtvej	21	6000 Kolding	Lokal løsning	Hylkedal
194976	Tankedalsvej	51	6000 Kolding	Kloak	Svanemosen
2589	Tværford	37	6000 Kolding	Lokal løsning	Svanemosen
2554	Tværford	45	6000 Kolding	Lokal løsning	Svanemosen
251440	Ulveryggen	7	6640 Lunderskov	Kloak	Gelballe Skov
251388	Ulveryggen	9	6640 Lunderskov	Kloak	Gelballe Skov
251359	Ulveryggen	10	6640 Lunderskov	Kloak	Gelballe Skov
251359	Ulveryggen	12	6640 Lunderskov	Kloak	Gelballe Skov
251531	Vranderupvej	174	6640 Lunderskov	Lokal løsning	Gelballe Skov
251522	Vranderupvej	176	6640 Lunderskov	Lokal løsning	Gelballe Skov
251510	Vranderupvej	178	6640 Lunderskov	Lokal løsning	Gelballe Skov
253451	Vranderupvej	187	6640 Lunderskov	Kloak	Gelballe Skov
251501	Vranderupvej	188	6640 Lunderskov	Kloak	Gelballe Skov
251518	Vranderupvej	189	6640 Lunderskov	Kloak	Gelballe Skov
251520	Vranderupvej	190	6640 Lunderskov	Kloak	Gelballe Skov
251516	Vranderupvej	191	6640 Lunderskov	Kloak	Gelballe Skov
251529	Vranderupvej	198	6640 Lunderskov	Kloak	Gelballe Skov
251528	Vranderupvej	200	6640 Lunderskov	Kloak	Gelballe Skov
251497	Vranderupvej	202	6640 Lunderskov	Kloak	Gelballe Skov
251513	Vranderupvej	204	6640 Lunderskov	Kloak	Gelballe Skov
251535	Vranderupvej	206	6640 Lunderskov	Dispensation fra kloak	Gelballe Skov
255041	Ødis Kirkevej	3	6580 Vamdrup	Lokal løsning	Ødis Kroge
255098	Ødis Kroge Vej	2	6580 Vamdrup	Kloak	Ødis Kroge
255096	Ødis Kroge Vej	15	6580 Vamdrup	Kloak	Ødis Kroge
255095	Ødis Kroge Vej	17	6580 Vamdrup	Kloak	Ødis Kroge
254963	Ødis Kroge Vej	19	6580 Vamdrup	Kloak	Ødis Kroge
118218	Østerskovvej	7	6000 Kolding	Kloak	Hylkedal
118196	Østerskovvej	9	6000 Kolding	Kloak	Hylkedal
1485	Østerskovvej	30	6000 Kolding	Kloak	Svanemosen
91514	Østerskovvej	31	6000 Kolding	Lokal løsning	Svanemosen
1930	Østerskovvej	34	6000 Kolding	Kloak	Svanemosen
1507	Østerskovvej	40	6000 Kolding	Kloak	Svanemosen
118285	Østerskovvej	45	6000 Kolding	Kloak	Svanemosen
1523	Østerskovvej	50	6000 Kolding	Kloak	Svanemosen
118234	Østerskovvej	53	6000 Kolding	Kloak	Svanemosen
118242	Østerskovvej	54	6000 Kolding	Kloak	Svanemosen

## Liste over arealer, der udelukkende skal lægge jord til kloakprojektet

ESR EJDNR	EJERLAV	MATRNR
6210008846	Harte By, Harte	21f
6210020919	Seest By, Seest	1ai
6210039121	Seest By, Seest	8fb
6210042556	Harte By, Harte	1a, 1c, 2d
6210042661	Stubdrup By, Harte	27a
6210059386	Harte By, Harte	5c
6210062611	Vonsild By, Vonsild	7b
6210062654	Vonsild By, Vonsild	26i
6210103628	Harte By, Harte	8el
6210103660	Harte By, Harte	4dz
6210112767	Harte By, Harte	9a
6210134299	Stubdrup By, Harte	10h, 10k
6210134434	Stubdrup By, Harte	10d
6210156020	Lunderskov By, Skanderup	20y
6210200835	Vonsild By, Vonsild	5r
6210201160	Lunderskov By, Skanderup	30d
6210201694	Nagbøl By, Skanderup	14ae
6210217941	Seest By, Seest	1z
6210227742	Harte By, Harte	8ek
6210229079	Ejstrup By, Harte	23a
6210229117	Påby By, Harte	9
6210251461	Lunderskov By, Skanderup	20a, 20æ, 22b, 34e
6210251463	Lunderskov By, Skanderup	20e, 29o
6210251466	Lunderskov By, Skanderup	21m
6210251505	Skanderup By, Skanderup	12am
6210251561	Nagbøl By, Skanderup	4s
6210251579	Nagbøl By, Skanderup	6bf
6210251820	Lunderskov By, Skanderup	10a, 10d, 4f, 4u
6210251831	Lunderskov By, Skanderup	15b
6210251845	Lunderskov By, Skanderup	4i, 16s
6210252178	Ejstrup By, Harte	4x
6210252183	Lejrskov By, Lejrskov	8a
6210253455	Nagbøl By, Skanderup	8b
6210253548	Lejrskov By, Lejrskov	9p
6210253611	Lejrskov By, Lejrskov	12d
6210254291	Skanderup By, Skanderup	7f, 7g
6210255048	Ødis By, Ødis	11a
6210255097	Ødis By, Ødis	32a
6210255099	Ødis By, Ødis	32c
6210256369	Fovslet, Ødis	28c
6210256553	Fovslet, Ødis	38, 27b
6210256724	Skanderup By, Skanderup	9al

## Liste over vejarealer, der skal lægge jord til kloakprojektet

ELAVSNAVN	MATRNR
Ejstrup By, Harte	7000b
Fovslet, Ødis	7000a
Harte By, Harte	7000ag, 7000ah, 7000ai, 7000q, 7000r, 7000s
Lejrskov By, Lejrskov	7000a, 7000i
Lunderskov By, Skanderup	7000af, 7000c, 7000e, 7000l, 7000m
Nagbøl By, Skanderup	7000b, 7000k, 7000y
Påby By, Harte	7000a
Seest By, Seest	7000ad, 7000ae, 7000ap, 7000at, 7000b, 7000c, 7000f, 7000h, 7000l, 7000r
Skanderup By, Skanderup	7000d, 7000u
Stubdrup By, Harte	7000b, 7000d, 7000f
Vonsild By, Vonsild	7000ae, 7000af, 7000u
Ødis By, Ødis	7000b

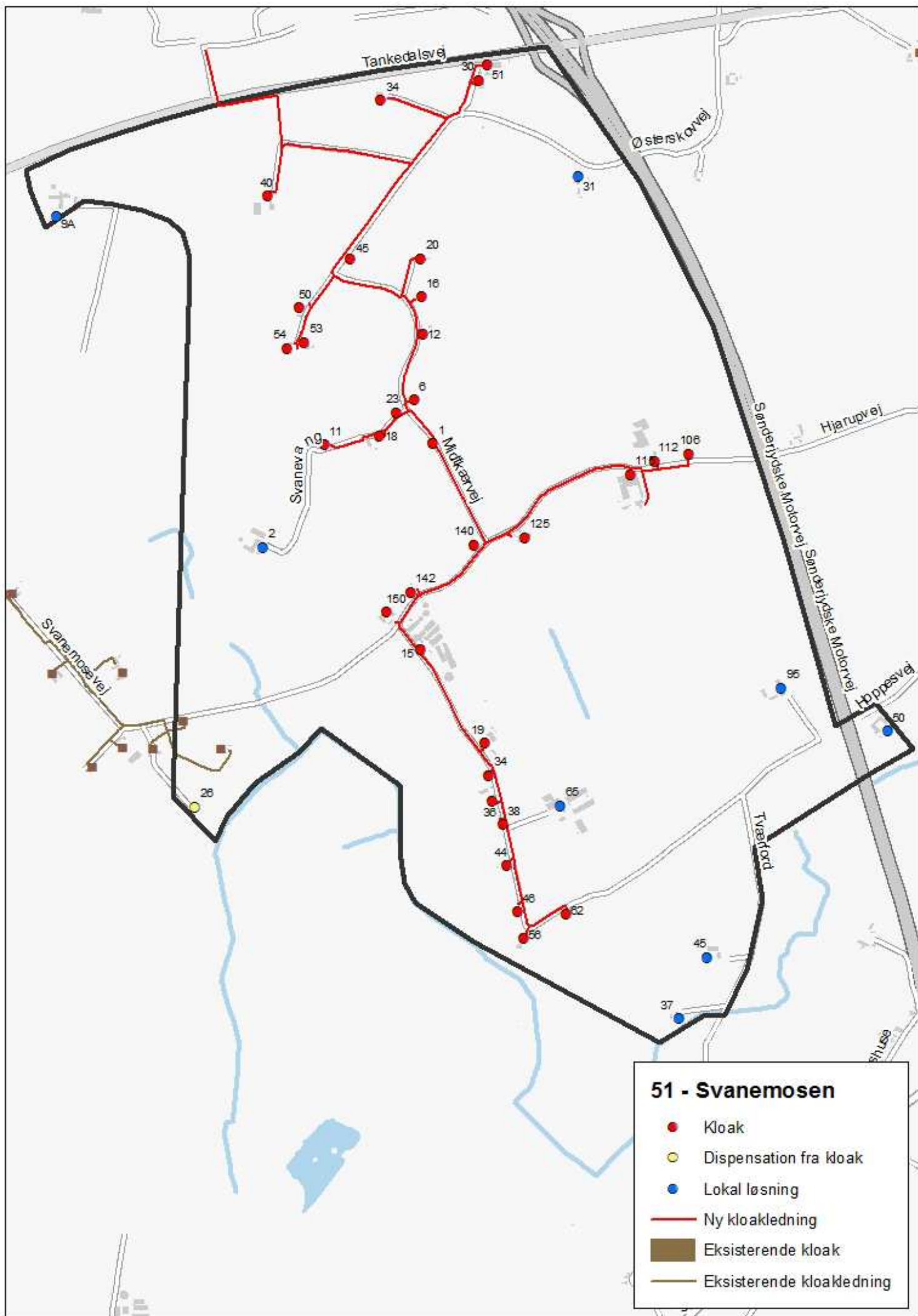
### Kort over indsatsområderne

Nedenstående kort viser de planlagte indsatsområder.

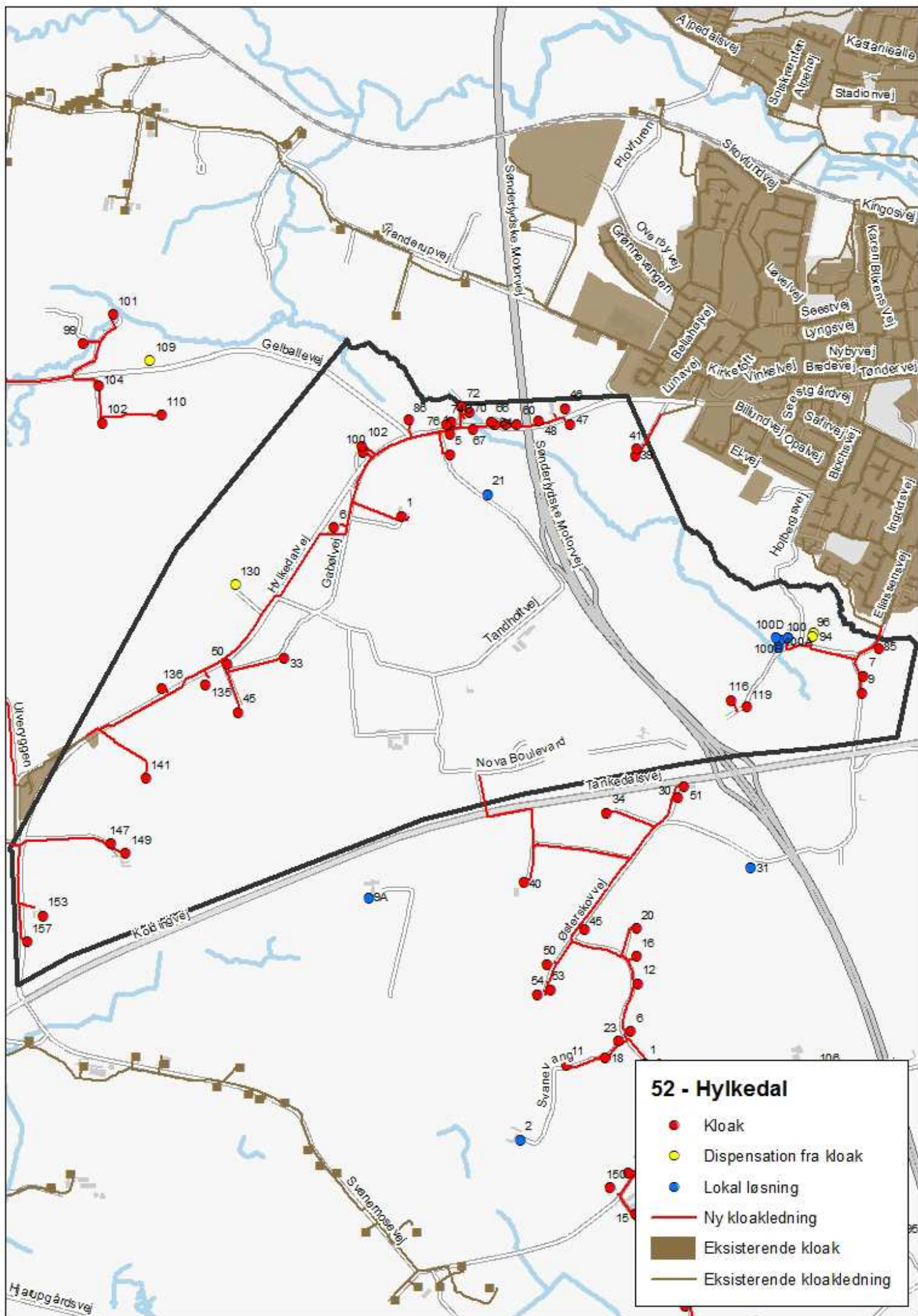
På kortene er de ejendomme, som skal kloakeres, markeret med en rød prik, de ejendomme, som får en midlertidig dispensation fra kloak, er markeret med en gul prik og de ejendomme, hvor der skal etableres en lokal løsning, er markeret med en blå prik.

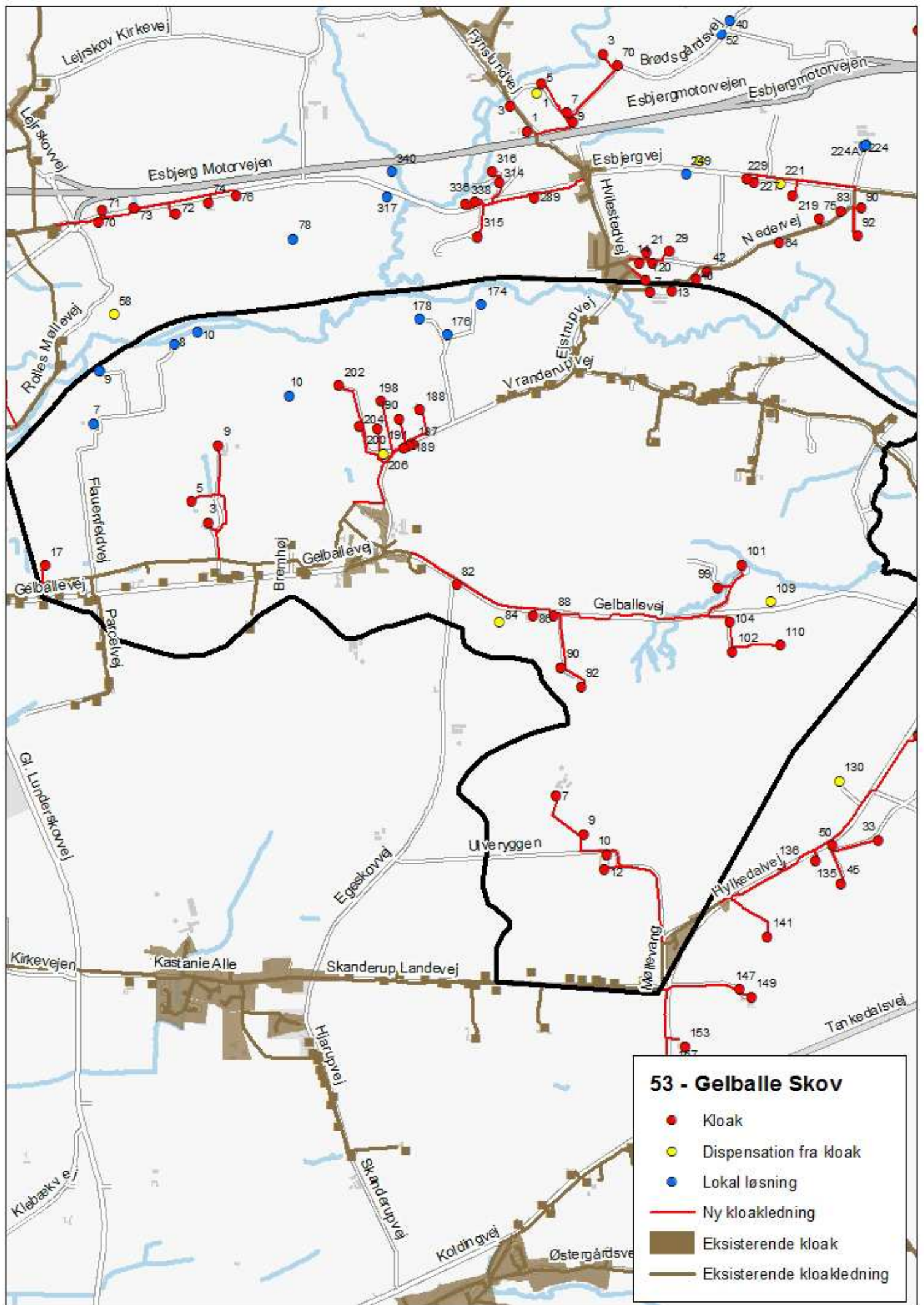
Endvidere er den ny kloakledning vist på kortene. Kloakledningen vil enten blive anlagt ved nedpløjning eller som en styret underboring.

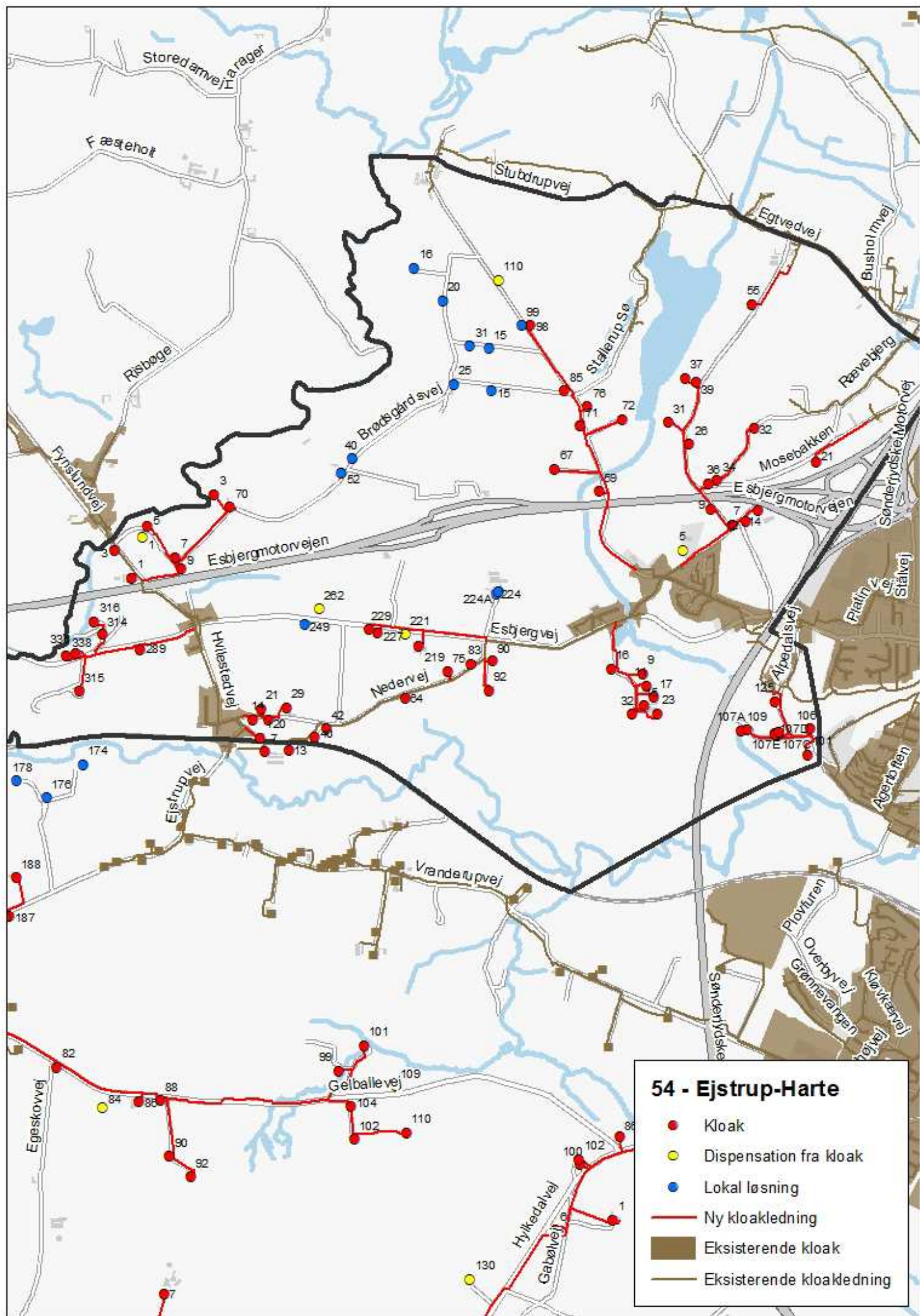
Placeringen af ledningen er vejledende. Den præcise placering af kloakledningen samt etableringsmetoden vil blive drøftet med de pågældende lodsejere.

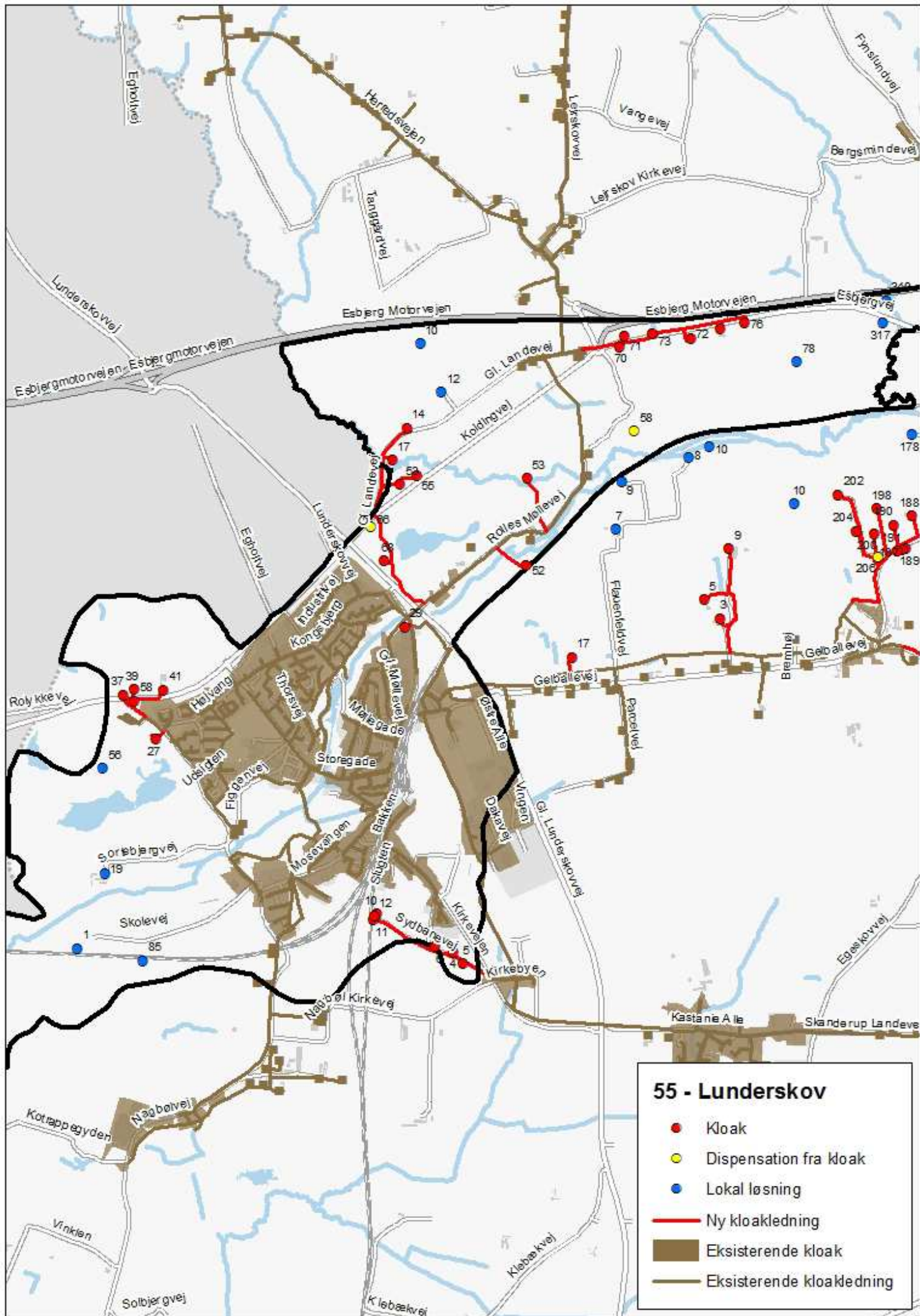


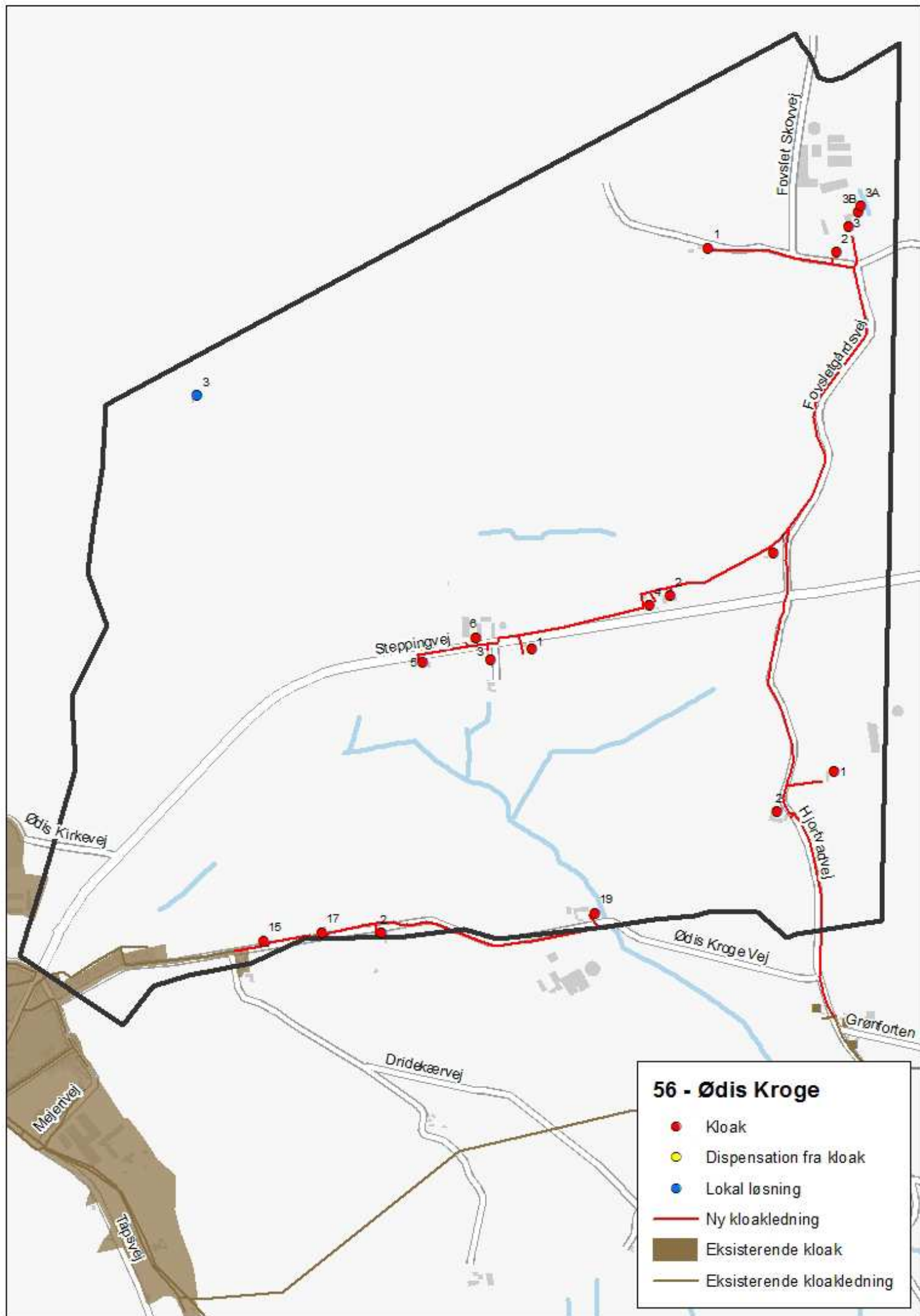












## **Økonomi ved kloakering**

### *Tilslutningsbidrag*

Ved kloakering skal ejendommene betale et tilslutningsbidrag pr. boligenhed på 35.775,00 kr. (2014-priser inklusiv moms). For erhvervsejendomme og for blandede bolig- og erhvervsejendomme i landzone afhænger tilslutningsbidraget af etagearealet af de bygninger, der har spildevandsafledning.

Tilslutningsbidraget vil blive opkrævet på ejendommen, når projektet er færdigt, og den enkelte ejendom har mulighed for tilslutning til pumpestationen.

### *Anlæg af privat stikledning mv*

Udover tilslutningsbidraget er der for ejendommen udgifter til ledningsarbejder og stikledning på egen grund samt sløjfning af eksisterende bundfældningstank. Alle afløb inde fra ejendommen skal tilsluttes den ny pumpebrønd, og der skal anlægges en rensebrønd mellem ejendommens kloakledninger og pumpebrønden. Septiktanken skal tømmes og sløjfes, og gamle kloakledninger skal fjernes eller proppes effektivt af for at undgå problemer med rotter.

### *Årligt vandafledningsbidrag*

Efter tilslutning skal der betales et fast stikbidrag på 593,75 kr. årligt og vandafledningsbidrag efter gældende takst, som er 37,25 kr. pr. kubikmeter forbrugt vand (begge 2014-priser inklusiv moms). Hvis ejendommen ikke har vandmåler, vil vandforbruget blive sat til 170 kubikmeter pr. år.

## **Økonomi ved lokal løsning**

Ejendomme med en lokal spildevandsløsning skal selv afholde alle udgifter til etablering, drift og vedligeholdelse af de samlede nødvendige renseforanstaltninger. Udgifterne vil variere i forhold til valg af renseløsning.

Såfremt den eksisterende bundfældningstank ikke kan anvendes i forbindelse med det nye spildevandsanlæg, skal den tømmes og sløjfes, og gamle kloakledninger skal fjernes eller proppes effektivt af for at undgå problemer med rotter.

### *Kontraktligt medlemskab*

Ejendomme, der står til en lokal spildevandsløsning, vil blive tilbudt et kontraktligt medlemskab af kloakforsyningen. Ved et kontraktligt medlemskab står Kolding Spildevand A/S for etablering og drift af et minirenselanlæg på ejendommen - mod at ejendommen betaler tilslutningsbidrag og vandafledningsbidrag. El-udgifter til drift af pumpen i minirenselanlægget afholdes af ejendommen, da det er ejendommen, der ejer minirenselanlægget. Her gælder ligeledes, at udgifter til ledningsarbejde og bundfældningstank, der ligger før minirenselanlægget, afholdes af ejendommen.

Alle takster kan ses på Kolding Spildevand's hjemmeside [www.kspv.dk](http://www.kspv.dk).

## Tidsplan

Nedenstående er den forventede tidsplan for hele processen omkring udmøntningen af spildevandsplantillægget. Tidsplanen er kun vejledende, og der kan således komme forskydninger - særligt i forholdt til anlægsarbejderne.

### *Tillæg til spildevandsplan*

Forundersøgelser og planforslag i høring:	august - oktober 2013
Vedtagelse af spildevandsplantillæg:	december 2013
Tilretning af projekt og spildevandsplantillæg:	december 2013 - januar 2014

Spildevandsplanen deles op i to etaper med følgende områder:

#### Etape 1:

- 51 Svanemosen
- 52 Hylkedal
- 53 Gelballe Skov
- 56 Ødis Kroge

#### Etape 2:

- 54 Ejstrup - Harte
- 55 Lunderskov

### *Kloakering*

#### Etape 1:

Anlægsarbejder :	februar - august 2014
Tinglysning og erstatningsopgørelser:	april - juni 2014
Mulighed for tilslutning til kloak:	august 2014

#### Etape 2:

Anlægsarbejder :	august - december 2014
Tinglysning og erstatningsopgørelser:	oktober - december 2014
Mulighed for tilslutning til kloak:	december 2014

Tilslutning af spildevand fra den enkelte ejendom til pumpestationen skal ske senest 6 måneder efter, at muligheden foreligger. Dette vil blive meddelt i et særskilt brev til hver ejendom.

### *Lokal renseløsning*

Kommunen sender varsler om påbud ud:

Etape 1:	august 2014
Etape 2:	december 2014